

# 全国へ信頼・実績のスマイルカーリースにお任せ!!

なんと!! コピー機リースより安い!!

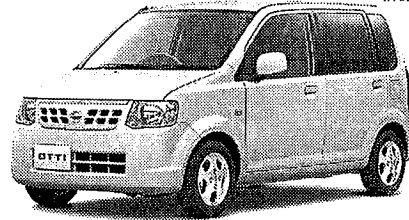
初期費用

0円

月々17,800円~ (消費税別)

例えば

新車 (軽乗用660cc)  
オツティ



※リース条件 / 新車・ファイナンスリース・

リース期間60回 (5年) 送迎にとても便利なスマイルカーリース標準装備



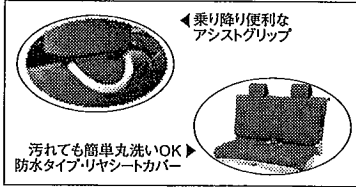
お気軽にお問い合わせ下さい

0120-099-096

スマイルカーリース (株式会社アイ・ティ・エス)

〒167-0051 東京都杉並区荻窪5-11-17 第2和光ビル7F

スマイルカーリース 検索



乗り降り便利なアシストグリップ

汚れても簡単丸洗いOK  
防水タイプリヤシートカバー

アイ・ティ・エス (東京都杉並区) は、介護事業者の要望に応じて提案しているカーリース事業「スマイルカーリース」の提供を行っており、民家型小規模ディFCの最大手企業が活用するなど、ディサービス、訪問介護、有老ホームといった介護事業者の導入が相次いでいる。導入事業者に話を聞く



兼業ディレクター兼  
コンサルタント  
佐藤 良雄氏

## 介護向けカーリース 大手ディFCなど活用

アイ・ティ・エス

### 月額1万7800円で提供



▲介護事業者に人気の高いリース車「オツティ」

「弊社が日本で唯一だと思えますが、全てのリース車両には、事業者が送迎時に必要な手すりや防水リヤシートカバーなどのアイテムを標準装備しています。また、中古車を購入した場合は、経年劣化や使用劣化などでタイヤ・バッテリー・ワイパーゴム・オイル・フィルター類など様々な消耗品の交換時期がすぐに来るケースも多く、消耗品以外にも故障のリスクが常にあります。アイ・ティ・エス、佐藤良雄氏

と、頭金が不要な点が喜ばれているという。開業時の初期投資を抑えたい事業者にとって資金調達が必要なのは魅力で、毎月均等払いが可能のため車両にかかるコストの平準化ができる点や、同社ならではの提案として事業モデルと事業の将来性を担保としてリースを行なっている点も人気を博している。リース車両については、その時期に一番低価格で提供可能な車両を厳選し提供している。現在はオツティ・エブリィ・パレットなどの介護・福祉事業者向けに用意しているリース車両を月額1万7800円からという低料金でリースしている。また、中古車を購入した場合は、経年劣化や使用劣化などで